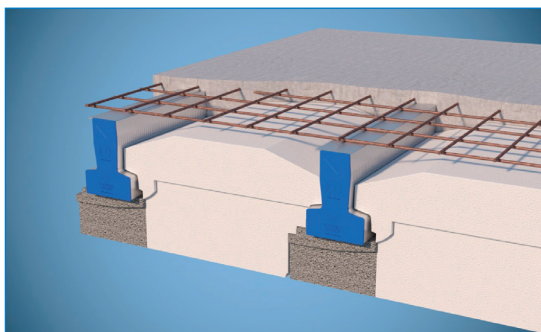


VERWERKINGSVOORSCHRIFTEN HAVEBO SL-COMBINATIEVLOER NAT



TECHNISCHE UITGANGSPUNTEN

- Rc-waarde vanaf 3.5 m² K/W t/m 6.50 m² K/W (oplopend per 0.5 m² K/W)
- EPS vulelementen verkrijgbaar in hartmaten 480 mm en 600 mm
- Gewicht ligger bedraagt 5 kg/m¹
- Gewicht vloer (incl. druklaag) 136 kg/m²
- Hoogte stalen ligger 170 mm
- Liggerlengte: vanaf 500 mm t/m 5000 mm, oplopend per 50 mm
- Maximale toelaatbare wandbelasting = 0,50 kN/m² (lichte scheidingswanden)
- Druklaag 30 mm (boven de ligger) met wapeningsnet Ø 5-150
- De stalen ligger is voorzien van een Magnelis bescherm laag (gegarandeerde lange levensduur en zijn CE gemarkeerd)

Toelaatbare overspanningen

Max. toelaatbare overspanning (incl. gewapende 30 mm druklaag, 50 mm afwerklaag en wanden van max. 0,5 kN/m ²)		
Hartmaat balken	Veranderlijke belasting	Max. balklengte
600 mm	1,75 kN/m ²	4650 mm
480 mm	1,75 kN/m ²	5000 mm

VERWERKING NAT SYSTEEM SL - COMBINATIEVLOER

Montage (vloer)

- Verwijder de oude bestaande houten vloer.
- Creëer een vlakke oplegging d.m.v. betonmortel. houdt tenminste een oplegging aan van 90 mm.
- Begin met het plaatsen van de eerste twee stalen liggers op de juiste hartmaat, plaats vervolgens hiertussen het EPS vulelement. Zorg ervoor dat de flap van de eerste rij blokken tegen de bestaande muur komt. (zie fig.02) Leg het vloerveld verder dicht en gebruik het gezaagde restblok als beginblok voor de volgende rij. Door steeds een stalen ligger te plaatsen met een rij EPS vulelementen legt men het vloerveld dicht.
- De laatste rij blokken plaatsen en de ongeïsoleerde balk (zie fig.02) naïsoleren d.m.v. een naïsolatiestrook.
- Wanneer alle stalen liggers zijn verwerkt en het vloerveld dicht ligt met EPS vulelementen, het vloerveld nalopen op eventuele kieren en/of naden. Deze kunt u eenvoudig dichtwerken d.m.v. flexibele purschuim.
- De ruimte tussen de eindbalk en bestaande muur goed dichtens met flexibele pur (zie fig.02), zodat ook dit detail goed geïsoleerd is.

VERWERKING NAT SYSTEEM - DRUKLAAG

Montage (afwerking) - druklaag

- Plaats de wapeningsnetten (Ø 5-150) op het vloerveld (zie fig.03).
- Zorg voor voldoende overlap wanneer u werkt met meerdere wapeningsnetten in één vloerveld. Eventuele kruipruik- / meterkast sparing(en) vrijhouden van wapening en deze uitkisten om vrij te houden van de te storten druklaag.
- Stort het vloerveld (C20/25) af tot 30 mm boven de ligger (65 l/m²) (zie fig.04).
- Na het uitharden van de druklaag deze afwerken met een cementdeklaag van tenminste 50 mm.

AFKORTEN VAN ONDERDELEN

Het afkorten van een stalen ligger is mogelijk zonder deze na te behandelen wanneer u de onderdelen afkort middels een reciprozaag. Mocht u gebruik willen maken van een slijptol dan dient u de onderdelen na te behandelen middels een zinkspray.

Heeft u nog vragen na het lezen van de verwerkingsvoorschriften?

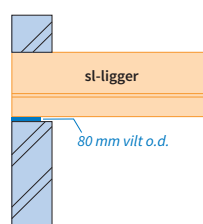
Neem dan contact op met de Havebo Groep. Wij staan u graag te woord om uw vragen te beantwoorden. Bel **030-22 80 613** (Bereikbaar op werkdagen van 08:00 tot 17:00 uur).

www.havebo.nl



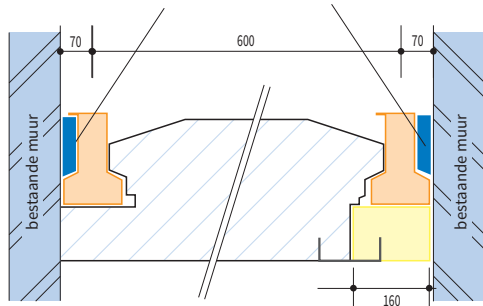
**HAVEBO
GROEP**

Detail oplegging in metselwerk



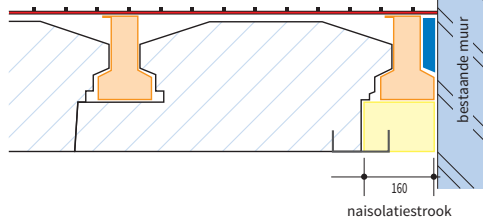
Figuur 01

Luchtdicht afwerken met flexibele pur

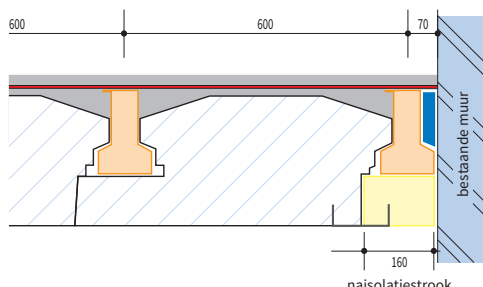


Figuur 02

Wapeningsnet Ø 5-150



Figuur 03



Figuur 04